

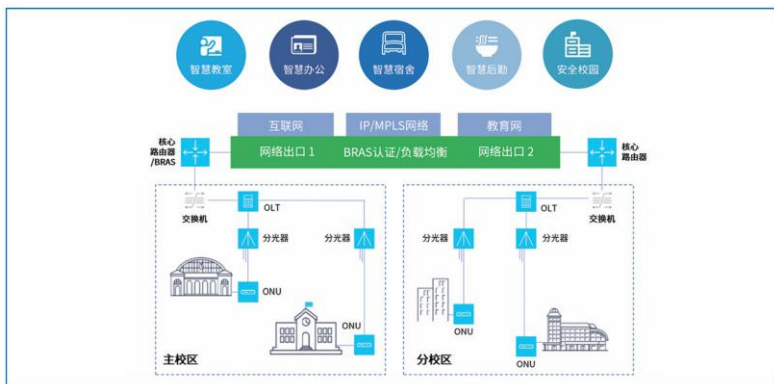
数字校园解决方案

方案概述

数智校园需要一张大带宽、广覆盖、高可靠、智能化的校园网络，让学校师生在校园内能随时随地、高效便捷地接入校园网，并为其提供高质量的多媒体教学、远程科研合作、综合信息等服务。诺基亚的全光数字校园解决方案完全满足上述需求。

7360 ISAM OLT设备部署在校园机房，将网络终端ONU和WiFi AP部署在办公楼、教学楼、实验楼、图书馆、礼堂、宿舍、食堂以及操场等场所，提供从有线到无线的校园宽带全覆盖。

7750 SR与OLT相连，作为BRAS提供接入认证，同时还能提供差异化的网络运营方案，以及多校区的网络互联能力。

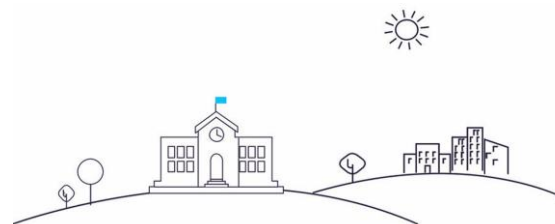


方案特色

- 架构简单，保护投资：扁平化的网络架构，大容量OLT满足了校园高带宽和高并发的网络接入需求，设备可随网络规模变化平滑升级，以及核心路由器/BRAS合设，保护了客户投资
- 全面覆盖，多区互联：采用POL+WLAN方案，有线和无线技术相结合，实现整个校园的全场景覆盖和全业务融合承载；采用7750 SR进行多校区互联，符合教育集团化办学的趋势
- 一体运维，精细运营：有线/无线接入的统一认证，基于端口的动态带宽分配，为校园网提供差异化的运营方案，综合管理系统实现一站式集中智能化网络运维管理
- 安全可靠，绿色低碳：减少了网络中的有源设备，从而减少了故障点；核心设备支持热备功能，避免设备单点故障；符合双碳发展目标，支持可持续发展

成功案例

- 青岛理工大学
- 武汉科技大学
- 西安城市交通学院
- 山东聊城党校
- 广东罗定职校
- 河南浉池高中
- 金华浦江四中



数字校园解决方案

方案概述

进入新世纪以来，信息技术广泛渗透经济和社会的各个方面，促进教育公平、教育资源共享、教育集中管理更是成为信息时代教育发展重要特征。诺基亚推出面向未来的新一代教育城域网解决方案，整体方案采用层次化设计，具备安全可靠、统一管理、高效便捷等技术特点，并充分考虑了网络面向未来业务的演进，致力于改变原有的教育资源短缺、教学资源孤立、管理效率低下、网络安全不可控等问题。

- 核心节点采用7750 SR-12，接入节点采用7750 SR-7/12
- 7750 SR-7/12提供高密度的100GE端口
- 通过IGP/BGP实现设备的可达
- 通过L2/L3VPN实现业务的互通

方案特色

- 品质网络助力教育均衡发展
- 统一管理实现网络高效运维
- 高安全、高可靠保障校园网络

成功案例

- 江苏教育城域网

